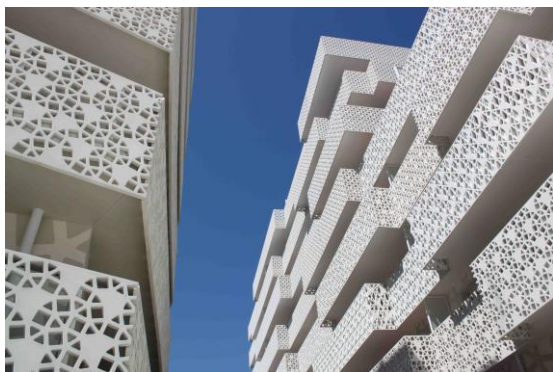


Bouygues Immobilier et Sogeprom inaugurent La Mantilla à Montpellier, un ensemble urbain à la pointe de l'innovation

Issy-les-Moulineaux, le 15 Juin 2015,



Le 11 juin, François Bertière, Président-directeur général de Bouygues Immobilier, Laurent Kolb, Directeur Délégué Sogeprom Commerce & Services, Philippe Gabelle, Président de Pragma, ont inauguré *La Mantilla* à Montpellier en présence de Philippe Saurel, Maire de la Ville et Président de Montpellier Méditerranée Métropole, Max Levita, Président de la SERM, Jacques Ferrier et Philippe Bonon, architectes du projet.



Située au sein de la ZAC Parc Marianne, *La Mantilla* marque le développement Sud de Montpellier en offrant un cadre de vie agréable aux habitants et aux entreprises : commerces de petites et moyennes surfaces, écoles, restaurants, parcs, plans d'eau, etc. Réalisé en partenariat avec Sogeprom et Pragma, le projet privilégie la mixité entre bureaux, logements et commerces en pied d'immeubles. Bouygues Immobilier a réalisé 218 logements (dont une résidence étudiante de 124 appartements et 94 logements en accession) ainsi que 3 500 m² SHON de bureaux certifiés NF Bâtiments tertiaires - démarche HQE[®]. Conçu par les agences Jacques Ferrier Architectures et A+ Architecture, le projet se distingue par les résilles de béton et d'aluminium qui habillent les immeubles de logements et de bureaux telle une seconde peau sur laquelle vient s'accrocher la lumière. Le thème méditerranéen de l'ombre et de la lumière a ainsi été réinterprété pour s'associer à la blancheur des façades. Les filiales de Sogeprom, Commerce & Services et Pragma ont réalisé 5 700 m² de commerces en rez-de-chaussée autour de thématiques ciblées dans l'objectif de rassembler une offre commerciale cohérente de gamme moyenne et haute : Habitat, installé sur 1 600 m², Monoprix, installé sur 1 600 m², Picard, installé, sur 310 m², 101 logements de grand standing en accession libre sur les résidences NAÏA et l'ALHAMBRA, 63 logements sociaux pour ACM sur la résidence LA PALOMA et 21 logements primo-accession pour la résidence VOLUBILIS.

Innovante et respectueuse de l'environnement, l'opération *La Mantilla* fait également partie des dossiers retenus dans le cadre de l'appel à projets EcoCité lancé par le ministère du Logement, de l'Égalité des territoires et de la Ruralité. De nombreuses initiatives ont ainsi été mises en place à l'échelle de

l'ensemble urbain pour gérer à la fois la production et la consommation énergétique : réseau de chaleur trigénération au bois qui alimente le quartier, valorisation de la chaleur récupérée sur les eaux usées pour le pré-chauffage de l'eau chaude sanitaire, création d'un local froid pour alimenter le refroidissement des commerces, bureaux et certains logements ou encore installation d'un système domotique intelligent dans chaque logement.

François Bertière, Président-directeur général de Bouygues Immobilier et Pierre Sorel, Directeur Général de Sogeprom, ont déclaré : « *Nous sommes fiers d'avoir réalisé cet îlot à la pointe de l'innovation et du développement durable, véritable vitrine de ce que sera Montpellier Méditerranée Métropole demain.* »

A propos de Bouygues Immobilier

Bouygues Immobilier, leader de la promotion immobilière privée en France et en Europe, compte 1 701 collaborateurs au 31 décembre 2014, pour un chiffre d'affaires de 2 775 M€ en 2014. Présent au travers de 36 implantations en France, deux en Europe et une au Maroc, Bouygues Immobilier développe depuis près de 60 ans pour ses clients des projets immobiliers résidentiels, tertiaires et commerciaux couvrant plus de 230 villes. Engagé dans une politique volontariste en matière de développement durable et d'innovation, Bouygues Immobilier s'inscrit dans une démarche d'amélioration continue de la qualité technique et architecturale de ses immeubles et de satisfaction de ses clients. Bouygues Immobilier est le premier promoteur certifié ISO 9001 en France et le seul promoteur à être certifié Top Employer France 2015.

www.bouygues-immobilier-corporate.com

Contact Presse :

Bouygues Immobilier : Valérie Petitbon - Véronique Guilloton - Tél. : 01 55 38 26 09 - VPB@bouygues-immobilier.com - VGU@bouygues-immobilier.com

Suivez-nous sur les réseaux sociaux !



@Bouygues_Immo

A propos de Sogeprom

Filiale de promotion immobilière de la Société Générale, Sogeprom depuis plus de 40 ans, est présent sur l'ensemble des marchés de l'immobilier : logements et résidences services, immobilier d'entreprise et hôtelier, des centres commerciaux, en incluant la commercialisation et le property management. Porteur de savoir-faire complémentaires, Sogeprom se positionne sur des programmes d'envergure variées en logement avec plusieurs gammes résidentielles, sur des développements ambitieux en immobilier de bureaux (tour, campus tertiaire et parc d'affaires...), des opérations complexes de centres commerciaux en milieu urbain ou des déclinaisons de son concept de parcs d'activités Europarc dédiés aux PME-PMI.

Sogeprom accompagne ses clients, investisseurs particuliers ou institutionnels, enseignes, entreprises ou collectivités sur l'ensemble du processus du développement immobilier, du sourcing foncier à la mise en exploitation du bâtiment. Soucieuse de toujours imaginer une solution sur mesure, Sogeprom privilégie l'écoute pour apporter des réponses réellement appropriées à chaque projet.

Avec un volume d'activité global de 677 M€ en 2014, 2 359 logements réservés et 132 220 m² d'immobilier tertiaire en cours de réalisation, Sogeprom intervient sur tout le territoire national. Le groupe compte comme filiales, Alprim en Alsace, Aq'primen Aquitaine, CIP dans le Centre, Investir Immobilier en Normandie, Noaho à Lyon, Pragma à Toulouse et Montpellier, Sogeprom Sud à Marseille, Projectim dans le Nord, Rivaprim sur la Côte d'Azur, UEC (Urbanisme et Commerce), Urbi & Orbi (Property Management), Primaxia, Europarc GmbH (Berlin).

www.groupe-sogeprom.fr

Contact Presse Sogeprom :

Laëtitia Aubry-Georget, Responsable Communication Institutionnelle - 01 46 35 61 08 ou 06 14 77 16 84 - laetitia.aubry-georget@sogeprom.com